

ゆっくひろば

総合型地域スポーツクラブ
発行 みなみふらのSHCクラブ ゆっく
〒079-2551 空知郡南富良野町落合1074
(NPO法人どんころ野外学校内)
Tel : 0167-53-2171 Fax : 0167-38-4200
E-mail : donkoro@jeans.ocn.ne.jp



6月のスケジュール



日	月	火	水	木	金	土
					1	2
3	4 ●えかつち(西小)	5 ●えかつち(町体) ●クライミング(ど)	6	7	8	9
10 ●カヌー部	11	12 ●クライミング(ど)	13	14	15	16
17 ●ウォーキング	18 ●えかつち(西小)	19 ●えかつち(町体) ●クライミング(ど)	20	21	22	23 ●カヌー体験会
24	25	26 ●クライミング(ど)	27	28	29	30

※えかつち…15:45-17:00



7月のスケジュール



※クライミング(ど)…18:00-20:30
どんころ野外学校室内ウォールにて

日	月	火	水	木	金	土
1	2 ●えかつち(西小)	3 ●えかつち(町体) ●クライミング(ど)	4	5	6 ●歌声喫茶	7 ●カヌー部
8	9	10 ●クライミング(ど)	11	12 町民登山：7/8から日程変更です	13	14 ●町民登山 ●ラフティング
15	16	17	18	19	20	21

この夏、カヌーに乗ってみよう！

ふれあいカヌー体験会

日時：6月23日(土) 9:00~12:00

場所：かなやま湖

集合・解散：かなやま湖スポーツ研修センター

参加費：大人1,000円 中学生以下500円

服装：動きやすい服装、濡れてもよい運動靴

(長靴・かかと付サンダル可)、帽子

天候によってサングラス・雨具

持ち物：飲み物、タオル、着替え(小さなお子様のみ)

替えの靴(必要な方)

対象：2歳以上

申込締切：6月20日(水)

会員限定！ラフティングに乗ろう！！

空知川わくわくラフティング

と き：7月14日(土) 9:00~12:00

ところ：空知川上流部

集合・解散：どんころ野外学校

参加費：大人1,000円 中学生以下500円

服装：長袖、長ズボン(ジャージなど動きやすいもの)、

水着または濡れてもよい下着

※ドライスーツ、ウェットシューズを着用します。

持ち物：着替え、タオル

対象：小学生以上のゆっく会員

定員：先着12名 申込締切：7月11日(水)

※ゆっく入会案内は裏面へ

苔の回廊を歩こう！楓沢と丸駒温泉の旅

ウォーキング教室

と き：6月17日(日)

ところ：楓沢(千歳市)

※登山道を歩きます。岩壁に囲まれ、苔むした回廊や、涸れ滝などが楽しめます。歩いた後は、支笏湖の秘湯・大正4年創業の老舗温泉旅館「丸駒温泉」でくつろぎましょう。

行程：7:15 情報プラザ前発 7:30 旧落合小前発

10:00 現地到着、ウォーキング(途中昼食)

14:00 丸駒温泉 15:00 現地出発

17:30 旧落合小前着 17:45 情報プラザ前着

参加費：大人3,000円・中学生以下1,500円

※別途温泉代 大人1,000円・小学生500円

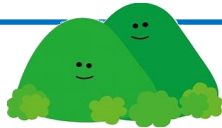
服装・持ち物：動きやすい服装、履きなれた靴、

帽子、雨具、飲み物、弁当、行動食

申込締切：6月14日(木)

第40回町民登山

東大演習林 大麓山



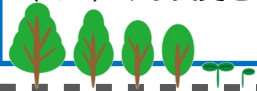
普段は登ることのできない、大麓山に登りまよう！東大演習林職員の方の自然解説ガイドも聞けますよ！

【と き】7月14日(土)

【対 象】小学生以上の町民(参加費無料)

※詳しくは別途チラシでご案内します。

※都合により、前期案内でご案内していた日程(7/8)から変更となりました。ご了承ください。



カヌー部<全5回>

第2回：リバーレスキュー体験

と き：6月10日(日) 13:00~16:00

ところ：空知川上流部(集合：どんころ野外学校)

内 容：川での流され方や泳ぎ方、救助用口ブを使った助け方・助けられ方など

参加費：大人 2,000円 中学生以下 1,000円

服 装：長袖、長ズボン、水着または濡れてもよい下着

(※ドライスーツを着用します。水の中にいる時間が長いため、長袖・長ズボンは、フリースなど温かいものにしてください)

持ち物：着替え、タオル、飲み物

第3回：かなやま湖カヌーハイキング

と き：7月7日(土) 13:30~16:00

ところ：かなやま湖(集合：スポーツ研修センター)

内 容：ラベンダーに彩られたかなやま湖でカヌーハイキング

参加費：大人 2,000円 中学生以下 1,000円

服 装：動きやすい服装、濡れても良い運動靴

または踵付きサンダル、帽子

持ち物：着替え一式、タオル、雨具、飲み物

対 象：小学5年生以上

申込締切：各回の3日前



町内巡回 歌声喫茶

夏の始まりは歌声喫茶で♪

日 時：7月6日(金) 13:30~15:30

会 場：多世代交流ひろば たんとん(町民体育館内)

参加費：500円(飲み物&おやつ付き)

申込締切：7月3日(火)

クライミング教室 スポンサー

一ゆっくの活動は地域のみなさまに支えられていますー

オサダ 農機株式会社

(株)南富自動車サービスエリア

クライミングジム十勝

年 会 費

…会員募集中…

個人会員(18歳以上) 1年…2,000円/半期…1,000円

こども会員(18歳未満) 1年…1,000円/半期…500円

※半期…前期(4~10月)・後期(11月~3月)

団体会員 5,000円(50名以上の団体は10,000円)

賛助会員 1口1,000円

ちょっと体験してみたい方へ…

初回は会員登録なしで「お試し参加」をすることができます。詳しくは事務局までお問合せください。(ラフティングは除く)

スポーツ安全保険

教室への参加には、必ず傷害保険への加入が必要です。ゆっこでは、スポーツ安全保険への加入をお勧めしています。

大人 高校生以上 1,850円・65歳以上 1,200円

こども 800円 【対象期間 H30年4月~H31年3月】

【保険加入費の納入について】

個人加入：事務局までご連絡ください。

団体加入：各団体で申し込み手続きをお願いします。

必要書類は事務局にご請求ください。

お申込
お問合せ

認定NPO法人どんころ野外学校 総合型地域スポーツクラブ

みなみふらのSHCクラブ ゆっこ事務局

〒079-2551 北海道空知郡南富良野町落合1074 NPO法人どんころ野外学校内

http://www.donkoro.com/?page_id=2621

TEL 0167-53-2171

FAX 0167-38-4200

E-mail donkoro@jeans.ocn.co.jp